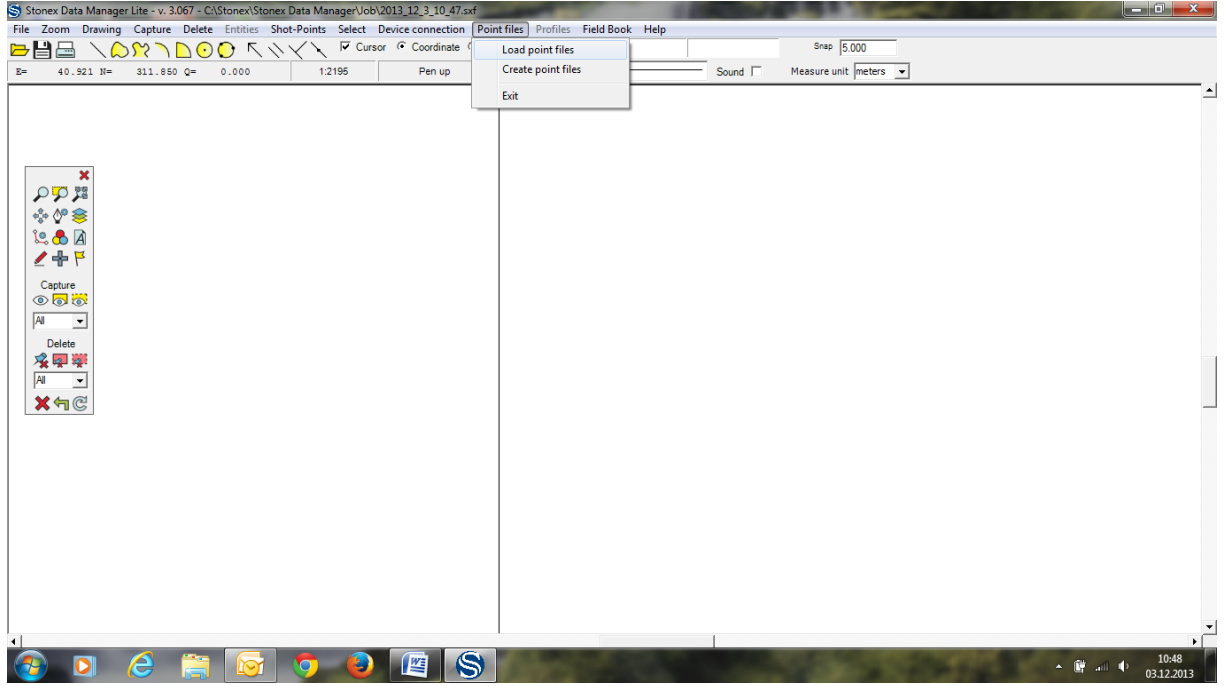
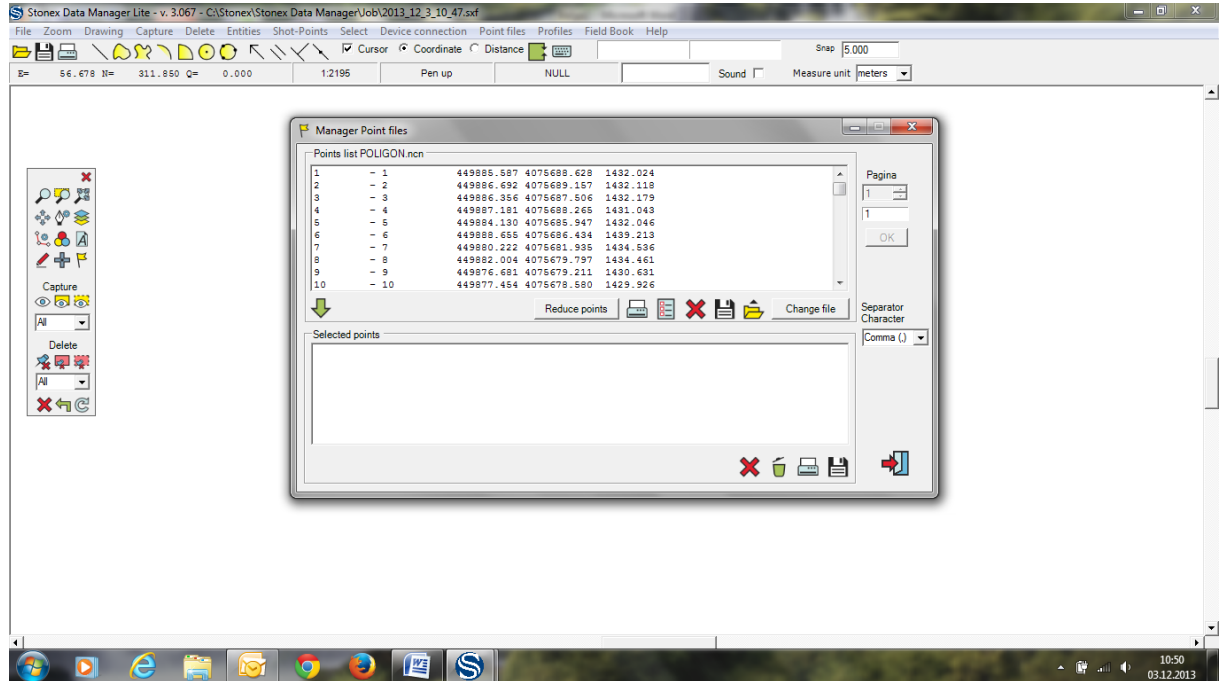


R2 PLUS TOTAL STATION'A NCN / XYZ UZANTILI DOSYA AKTARMAK

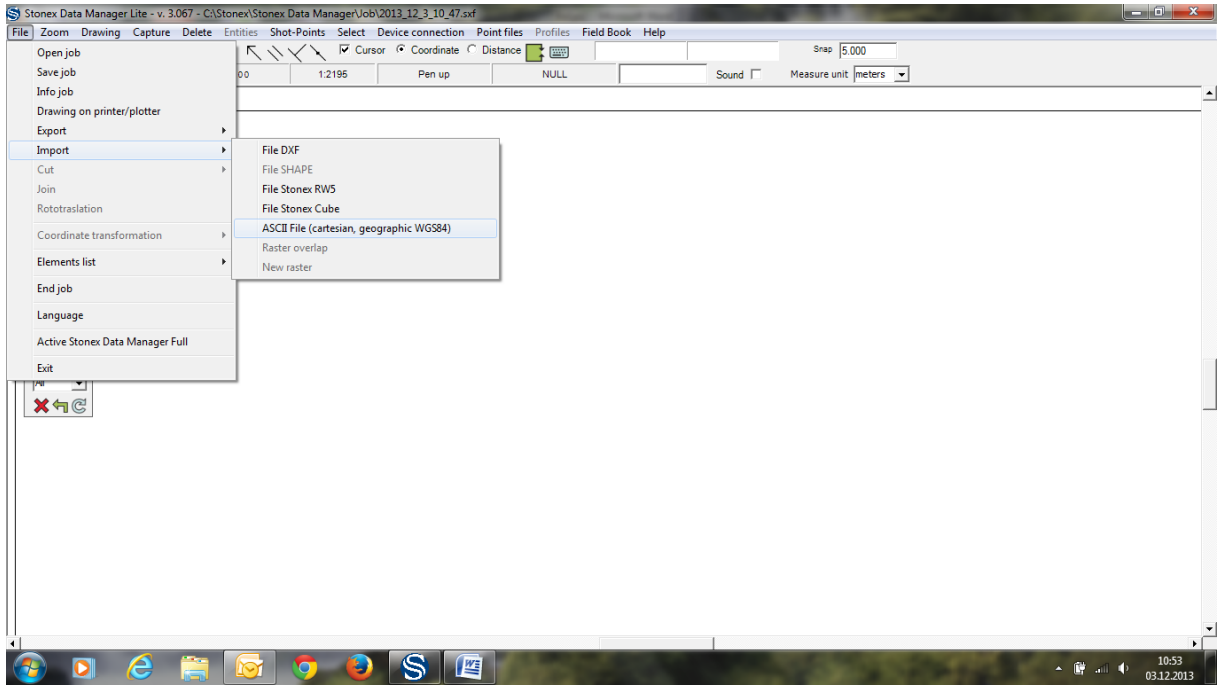
- 1- Ncn uzantılı dosyamızı Stonex Data Manager (SDM) programınızda açıyoruz.
 - Point files / Load points item



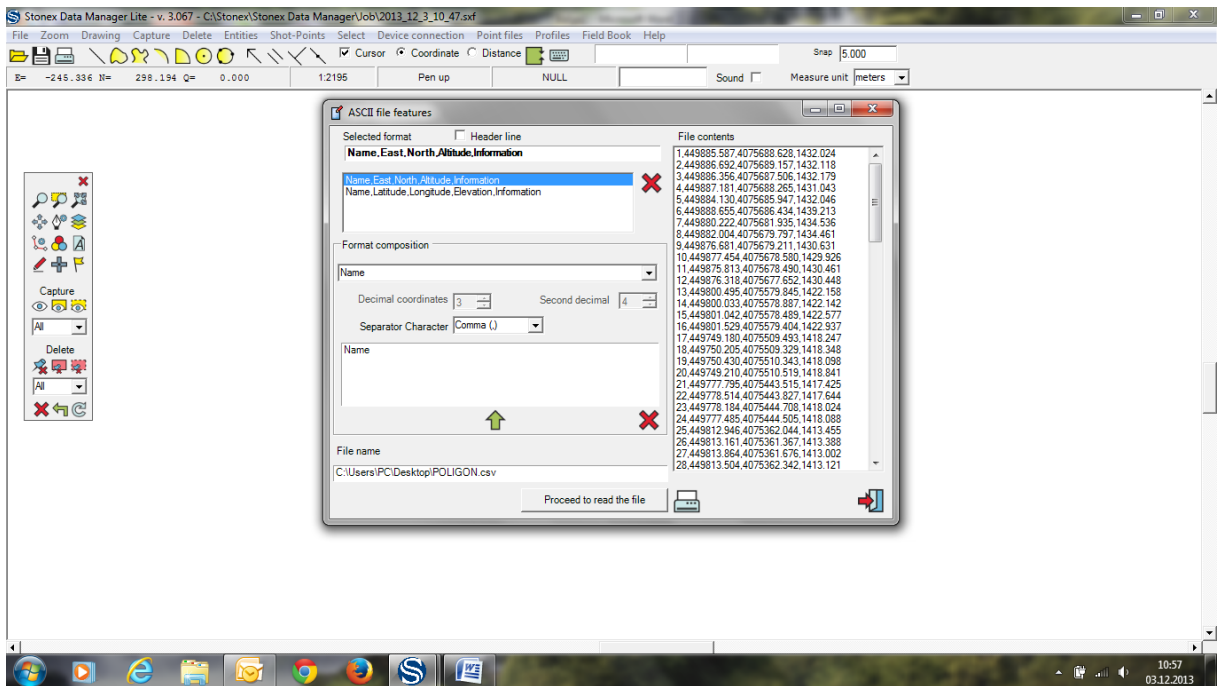
- 2- Ncn dosyamızı SDM'de açtıktan sonra noktaları ekranda gördüğümüz ekranda , noktaların altındaki kaydet butonuna basıp (.csv) uzantılı olarak farklı kaydediyoruz.



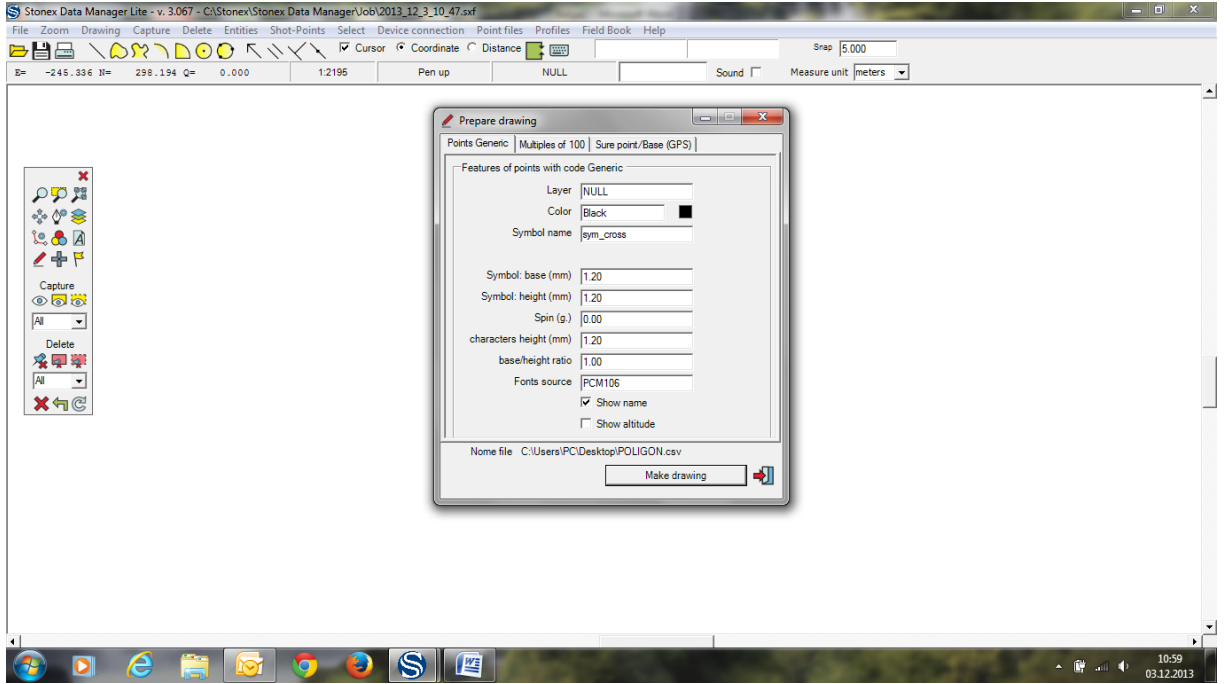
- 3- .CSV uzantılı olarak kaydettiğimiz dosyamızı SDM ile File/ Import / ASCII file seçeneklerini kullanarak açıyoruz.



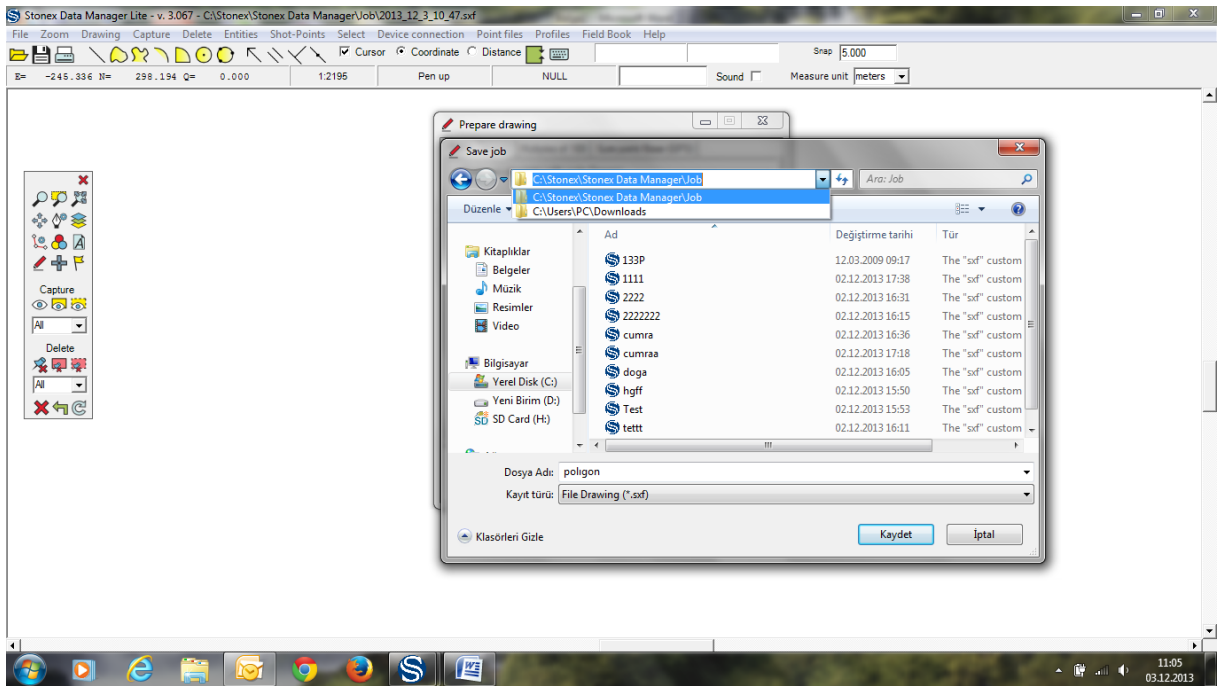
- 4- Noktalarımız aşağıdaki gibi ekranımıza gelecektir. Gerekliyse xyz / yxz formatını buradan ayarlıyoruz. Proceed to read the file butonuna tıklıyoruz.



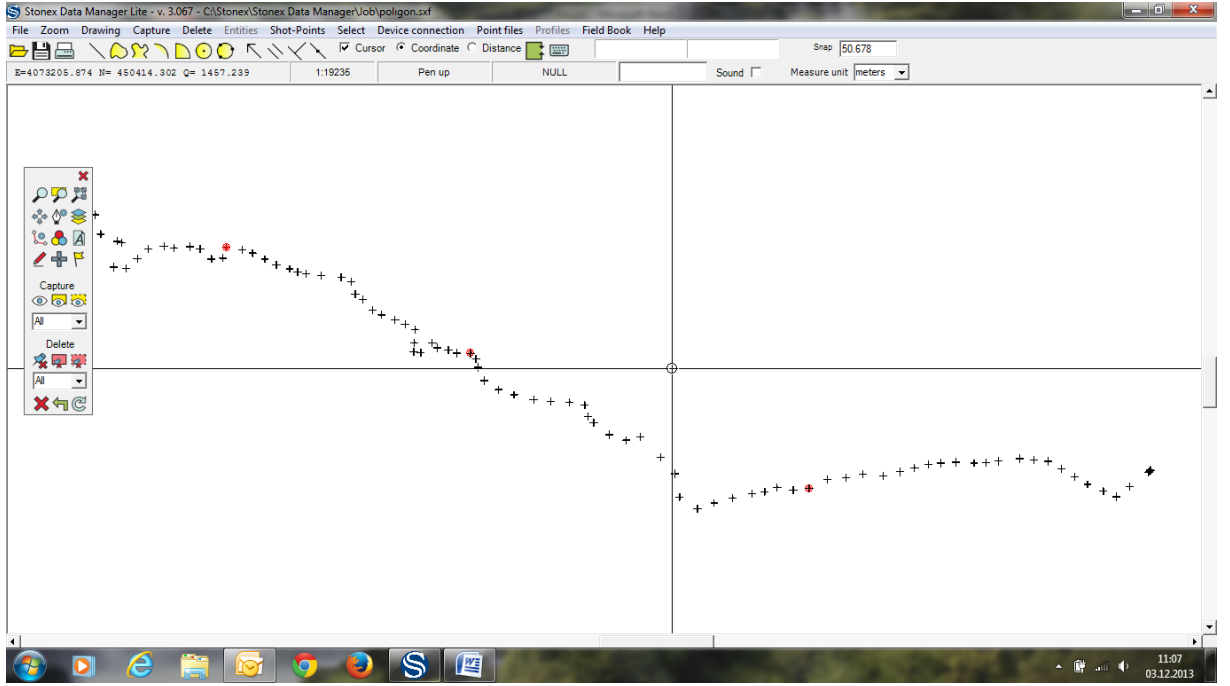
5- Birsonraki ekranda aşağıdaki ekranı göreceksiniz. Make drawing butonuna tıklıyoruz.



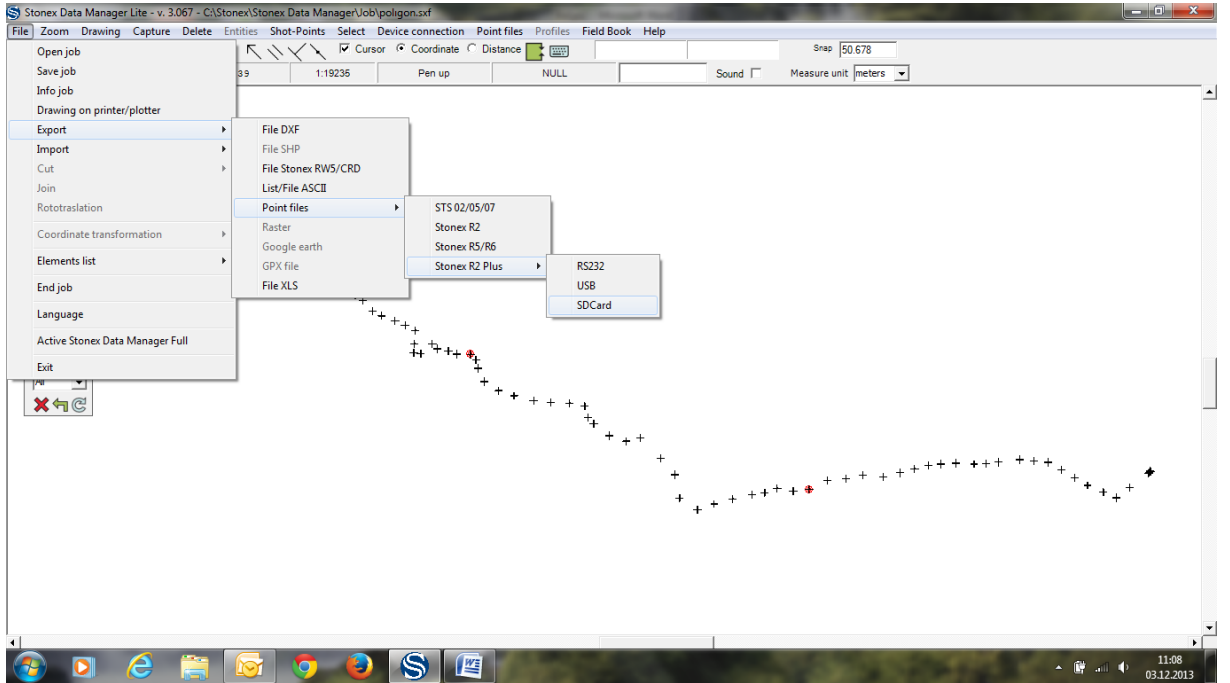
6- Dosyamızı SDM iş dosyası olarak SDM 'nin kurulu olduğu klasördeki iş dosyasına kaydediyoruz. (C:\Stonex\Stonex Data Manager\Job)



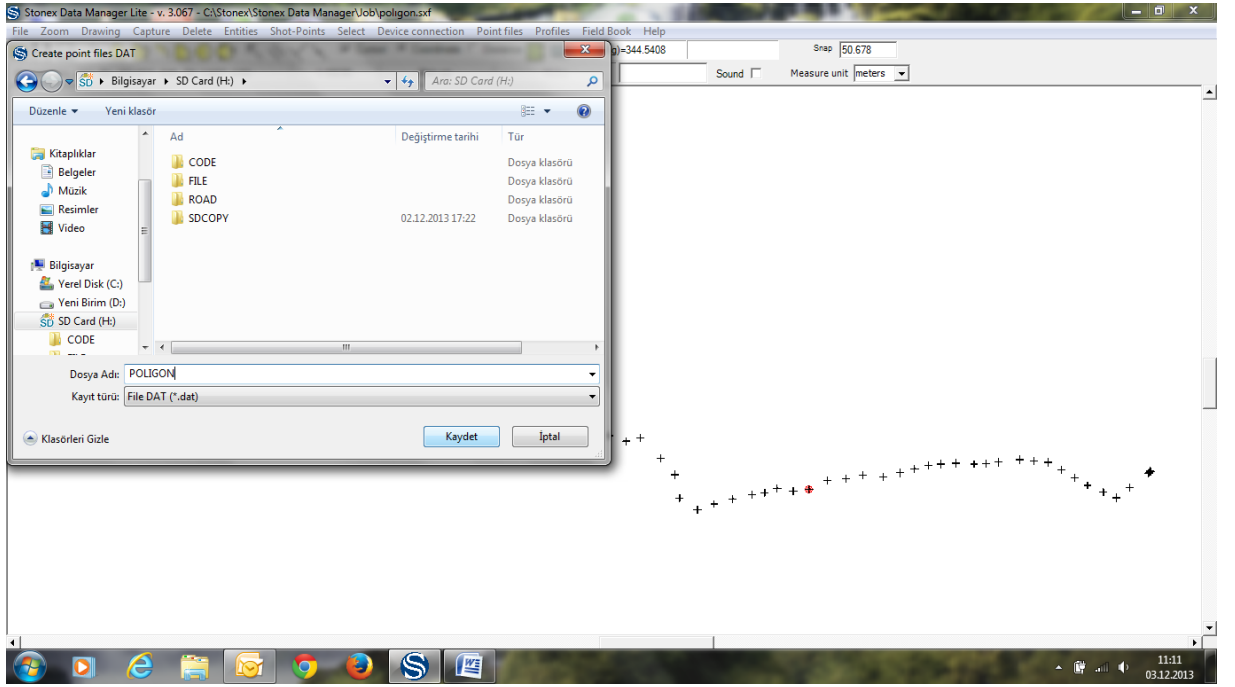
7- Noktalarımız aşağıdaki gibi ekranınıza gelecektir.



8- Sonraki işimiz bu noktaları R2 plus'ta kullanmak üzere SD kartımızın içine atmaktır.

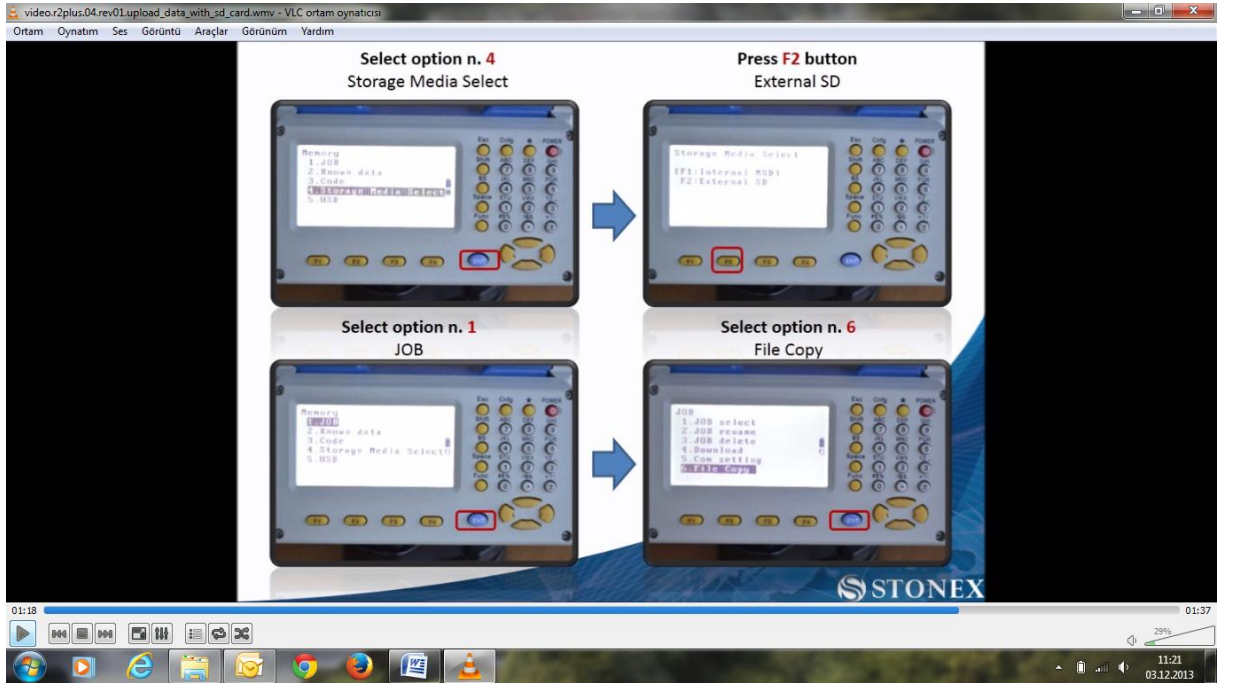


- 9- File /Export /Point Files / Stonex R2 Plus /SD Card seçenekleri ile dosyamızı dat uzantılı olarak SD kartımızın içine kaydediyoruz.



- 10- SD kartımızı bilgisayardan alıp cihazımıza takıyoruz.

- 11- Cihazımızı açıp HAFIZA /KAYIT YERİ SEÇİMİ/F2:HARİCİ SD KART 'ı seçiyoruz.



- 12- Sonrasında İŞ /DOSYA KOPYALA/ SD kart içindeki dosyamızı seçiyoruz / Ana hafızada kaydedeceğimiz işi seçiyoruz(işleme başlamadan yeni bir iş dosyası açmak faydalı olacaktır) /

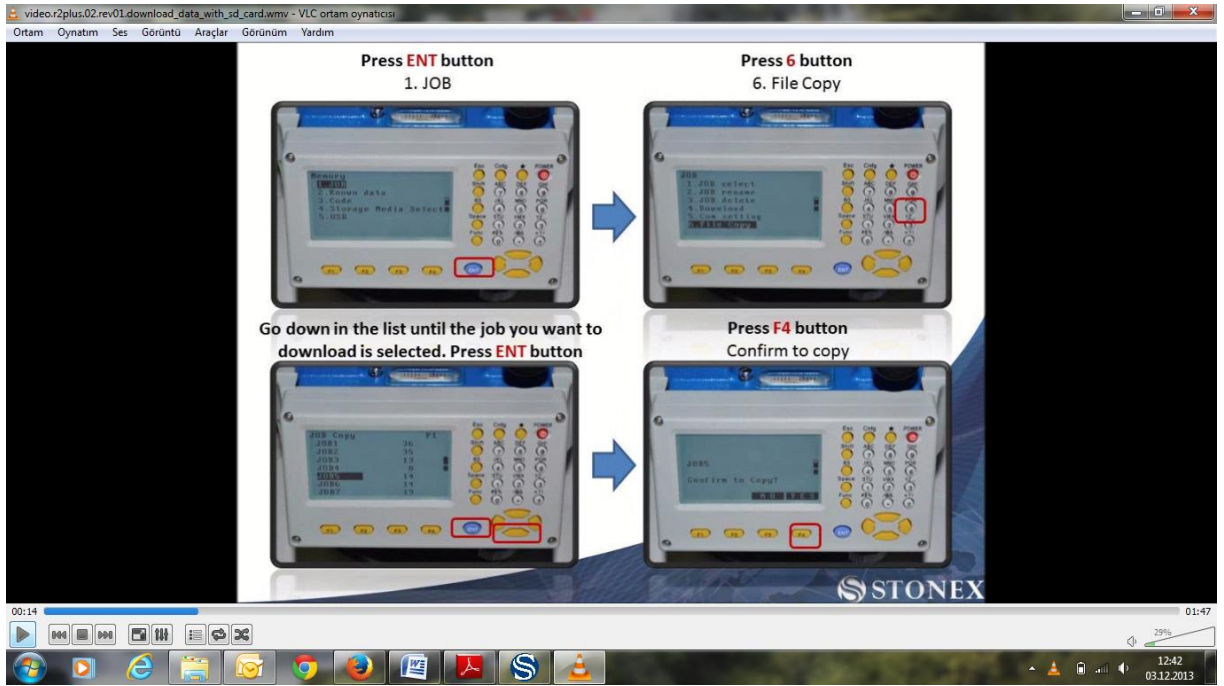
ENTER tuşuna basıp gelen ekrandan kopyalamayı EVET seçeneği ile onaylıyoruz.İşimiz ana hafızaya kaydedilmiştir.

- 13- Tekrar HAFIZA /KAYIT YERİ SEÇİMİ / F1:DAHİLİ SD KART seçeneği ile dahili hafızamızı seçiyoruz.

CİHAZ İÇERİSİNDEKİ DATAYI BİLGİSAYARA AKTARMAK

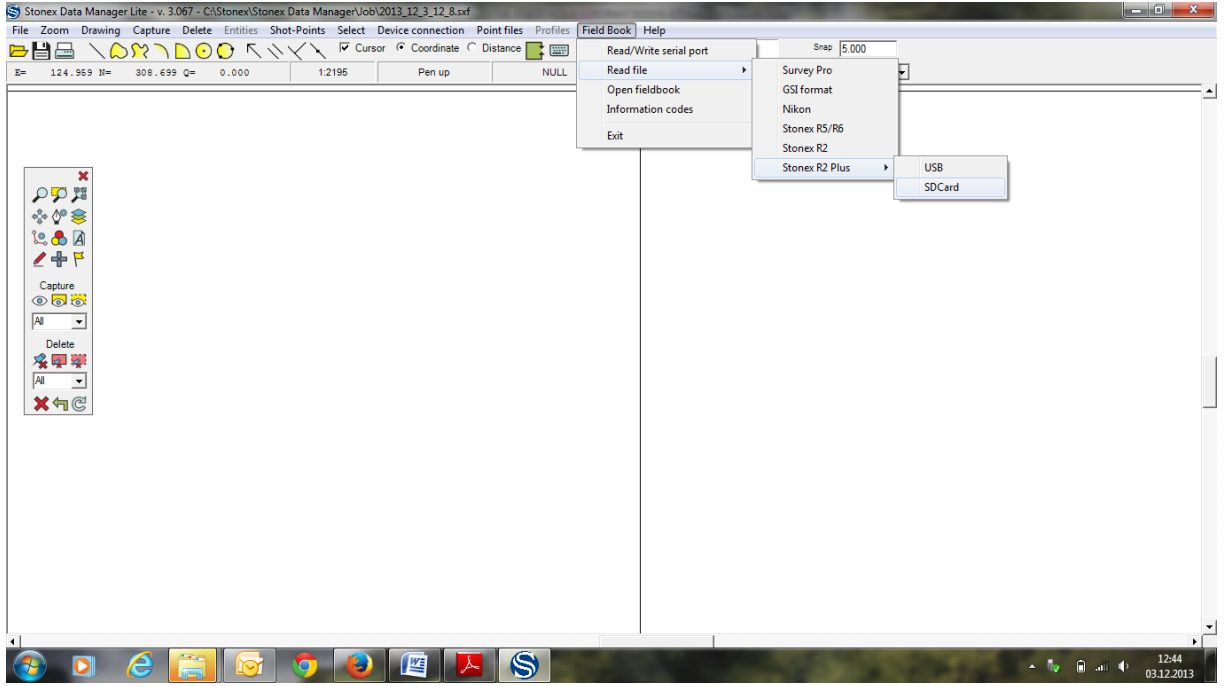
Cihazda alım yaparken Açı/mesafe çalışmamız durumunda çıkan dataları SDM programında düzenleyebiliriz, yada koordinatlı çalışmış isek yine SDM 'de açıp açtığımız dosyayı çıkan ekranda GSI olarak kaydedip, Leica GSI programı ile XYZ uzantılı dosyaya dönüştürebiliriz.

- 1- Cihazda alım yaptığımız dosyayı SD karta aktarmak için HAFIZA /İŞ /DOSYA KOPYALA/ İŞ SEÇ /KOPYALAMAYI ONAYLA(EVET)

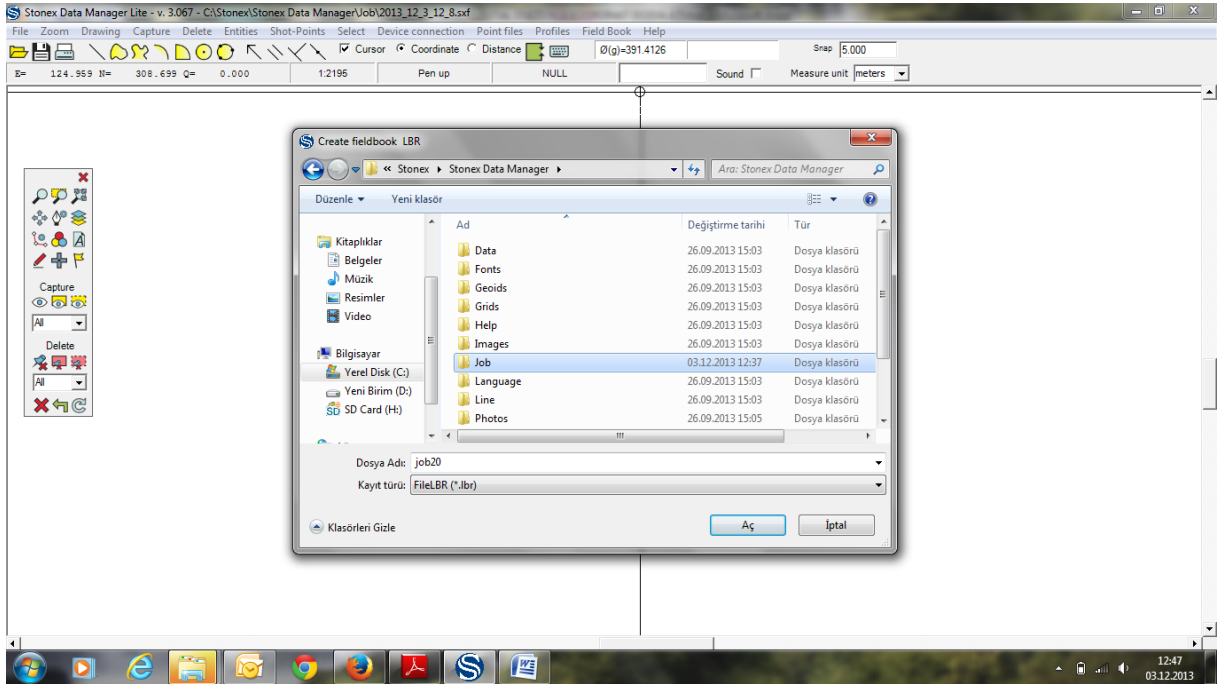


- 2- Kartı çıkarıp bilgisayara takıyoruz, SDM programımızı çalıştırıyoruz.FIELD BOOK /READ FILE /STONEX R2 PLUS /SD CARD seçeneği ile SD kartımız içinden MSCOPY klasörü içinden iş

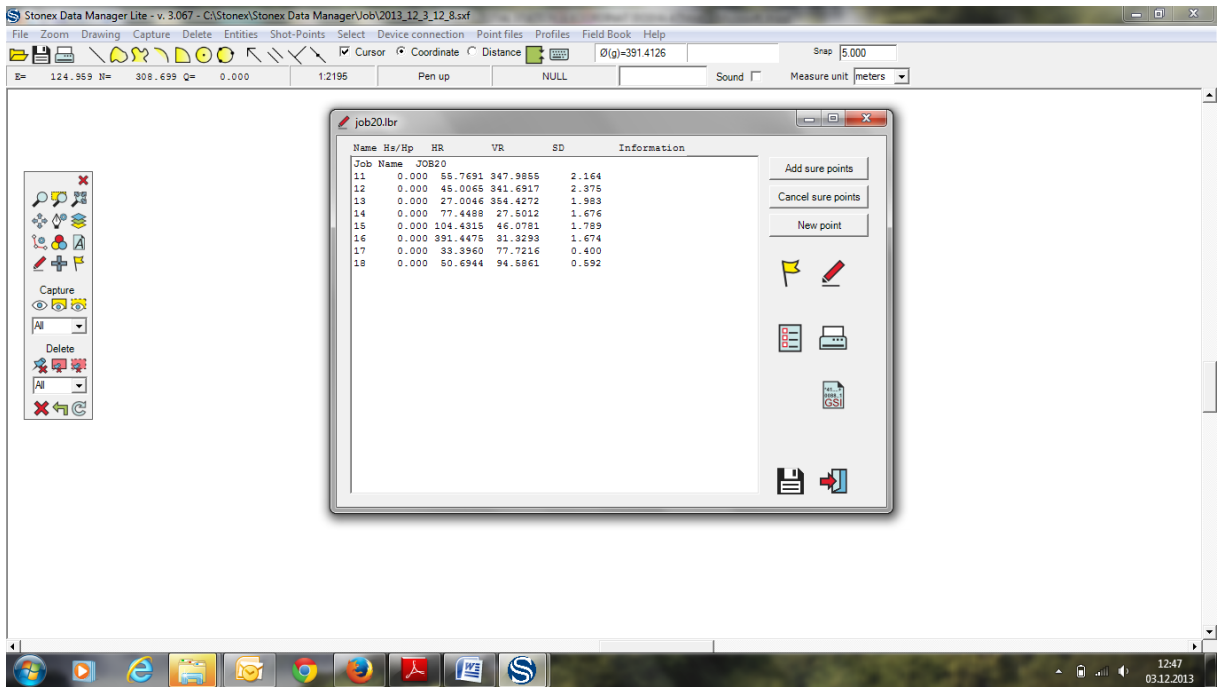
dosyamızı seçiyoruz.



Dosyamızı seçtikten sonra LBR uzantılı olarak yine SDM programındaki JOB klasörüne kaydediyoruz.

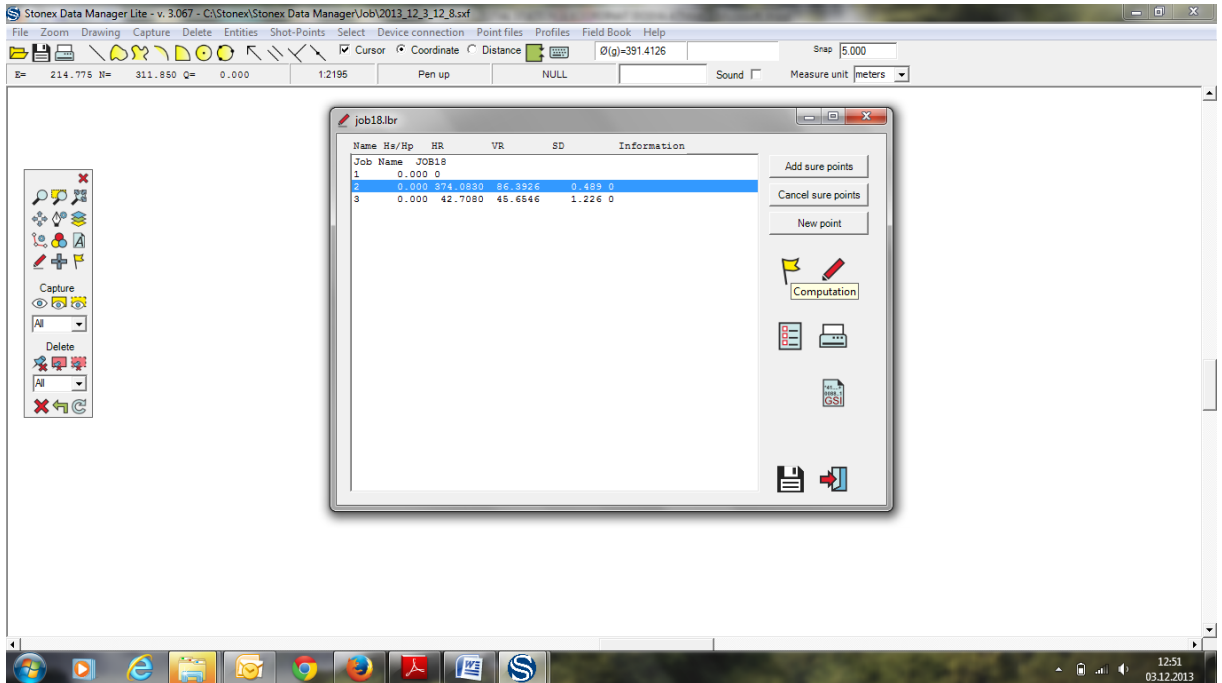


Noktalarımız ekrana gelmiştir.

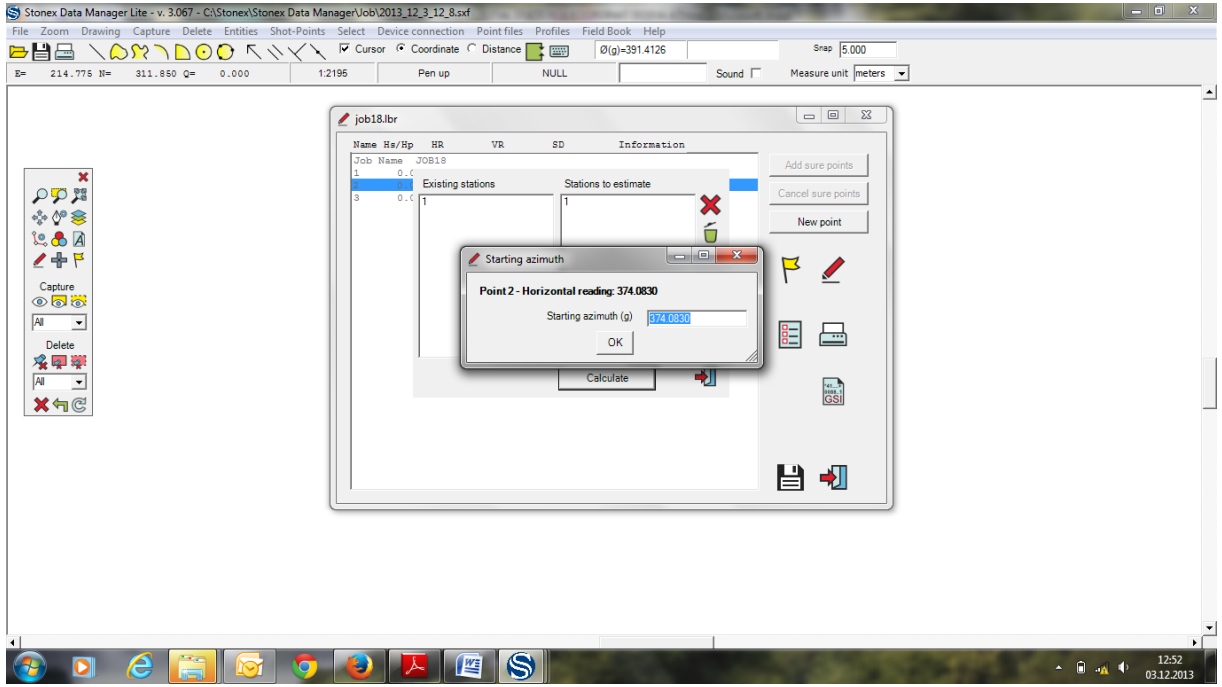


İstersek bu ekrandan GSI kutucuğuna tıklayıp dosyamızı GSI uzantılı olarak bilgisayarımıza alabilir ve sonrasında LEICA GSI programını kullanarak dosyamızı xyz uzantılı olarak kaydedebiliriz.

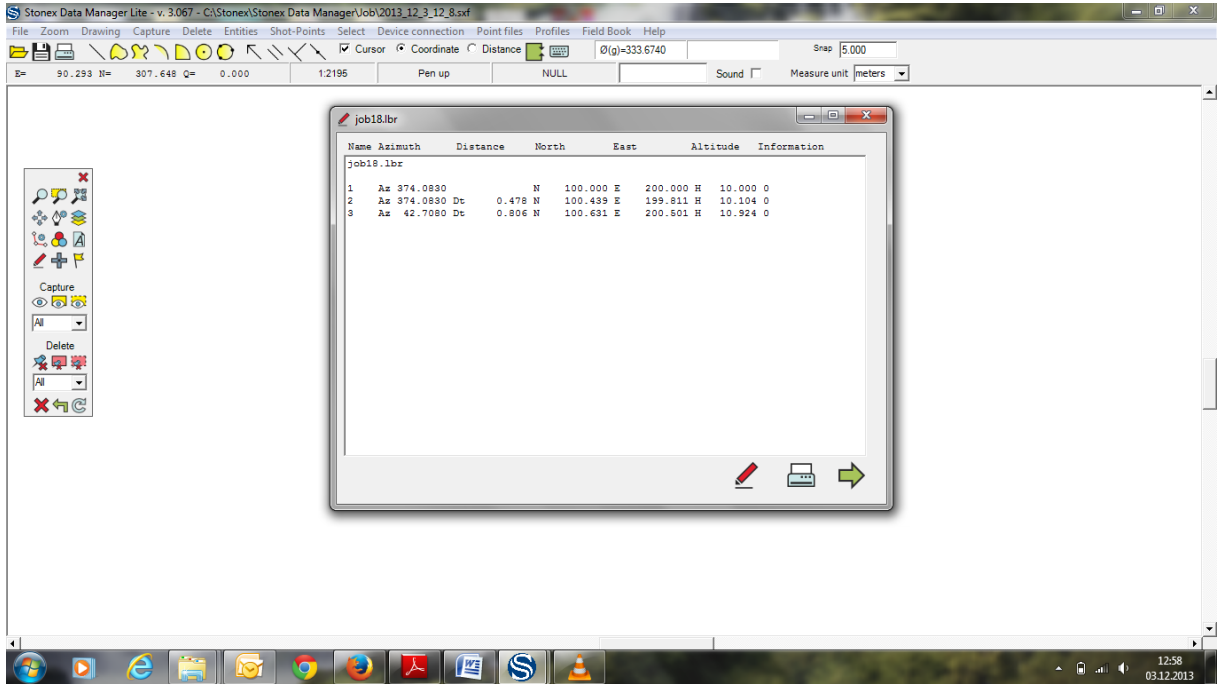
Eğer ki koordinatlı değil de açı mesafe çalışmış isek ilk noktamızı seçip (seçtiğimizde açılan ekrandan tekrar çıkıp) ekrandaki bayrak butonuna tıklıyoruz.



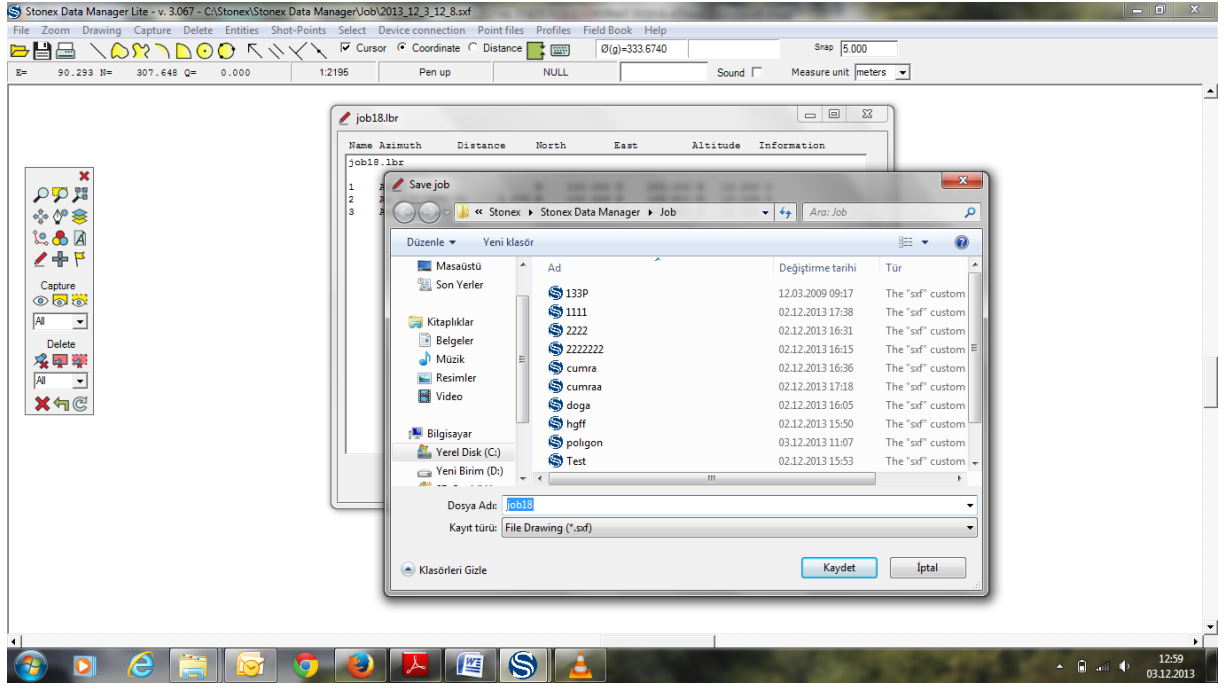
Gelen ekrandan COLCULATE butonuna tıklayarak azimut değerin hesaplandığı bölüme geliyoruz.Azimut değerimizi kontrol / değişiklikten sonra OK tuşuna basıyoruz.



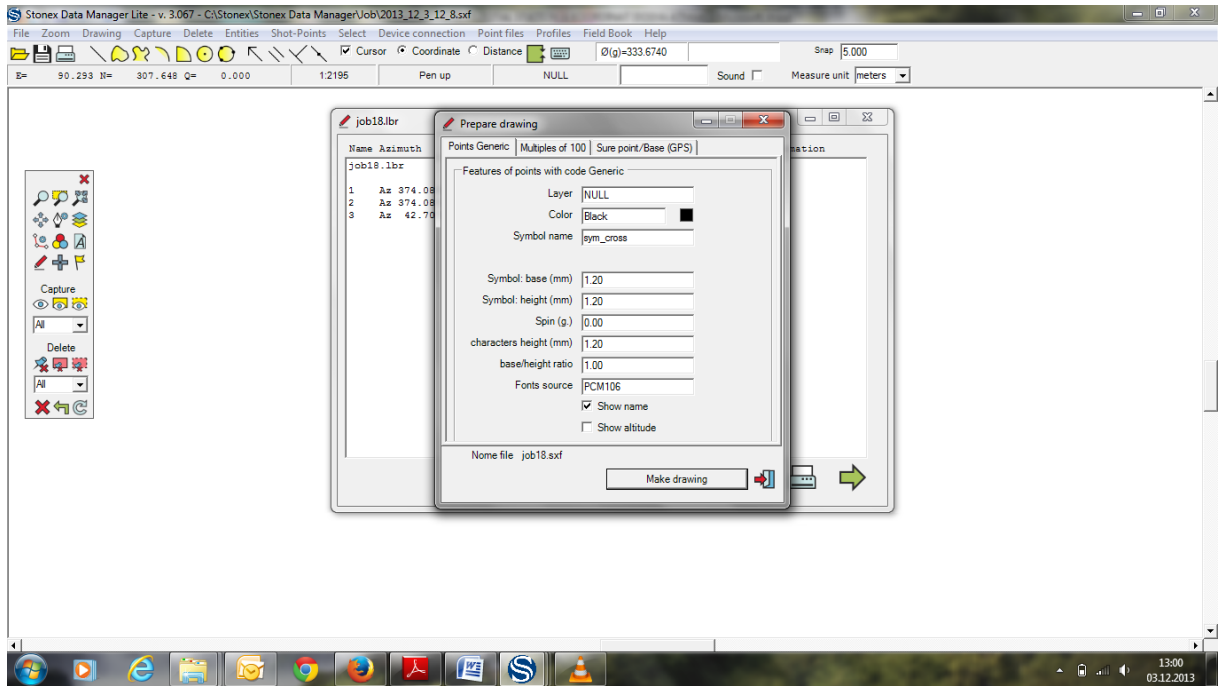
Gelen ekranda Kalem simgesine basıyoruz



Kaleme bastığımızda gelen ekrandan işimizi SDM dosyası olarak kaydediyoruz



Sonrasında göreceğimiz ekrandan Make Draving butonuna basıyoruz



Böylece noktalarımızı cad ekranımızda görebiliyoruz.

